

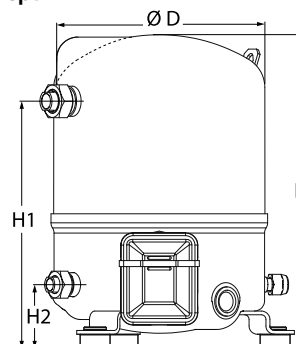
## Технические характеристики

## Поршневой компрессор Maneurop MTZ018-4

### Общие характеристики

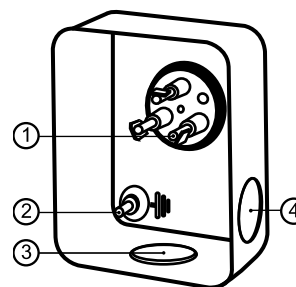
Номер модели (на заводской табличке компрессора)		<b>MTZ18JA4BVE</b>
Кодовый номер компрессора в индивидуальной упаковке*		MTZ18-4VI
Кодовый номер компрессора в общей упаковке**		MTZ18-4VM
Номер чертежа		8501024e
Всасывающий и нагнетательный патрубки		Rotolock
Всасывающий патрубок		1 " Rotolock
Нагнетательный патрубок		1 " Rotolock
Всасывающий патрубок с переходной втулкой		1/2 " ODF
Нагнетательный патрубок с переходной втулкой		3/8 " ODF
Смотровое стекло для контроля уровня масла		Резьбовое соединение 3/8" под отбортовку SAE
Штуцер для линии выравнивания масла		Нет
Штуцер для слива масла		Нет
Штуцер для манометра низкого давления		Клапан Шредера
Перепускной клапан		30 бар/8 бар
Цилиндры		1
Описанный объем		30,23 см3/об
Описанный объем @ Номинальная частота		5.3 м3/ч @ 2900 rpm - 6.3 м3/ч @ 3500 rpm
Масса нетто		21 кг
Заправка масла		0,95 литр, Полиэфирное масло - 160PZ
Максимальное испытательное давление на стороне низкого/высокого давления		25 Бар(Отн.) / 30 Бар(Отн.)
Максимальный испытательный перепад давления		30 Бар
Макс. количество пусков в час		12
Предельная заправка хладагента		3 кг
Применяемые хладагенты		R404A, R507A, R134a, R407C, R407A, R407F

### Размеры



D=224 мм  
H=333 мм  
H1=263 мм  
H2=68 мм  
H3= мм

### Клеммная коробка



Класс защиты IP55 (с кабельным уплотнением)

- 1: Лопаточный разъем 1/4"
- 2: Заземление M4-12
- 3: Пробивное отверстие диам. 21 мм (0,83")
- 4: Отверстие диам. 21 мм (0,83")

### Электрические характеристики

Номинальное напряжение		380-400V/3/50Hz - 460V/3/60Hz
Диапазон напряжения		340-440 V @ 50Hz - 414-506 V @ 60Hz
Сопротивление обмоток (между фазами) +/- 7% при 25°C		9,17 Ω
Максимальный непрерывный ток (MCC)		5 A
Ток при заторможенном роторе (LRA)		20 A
Защита электродвигателя		Внутренняя защита от перегрузки

### Рекомендуемый момент затягивания при монтаже

Смотровое стекло для контроля уровня масла		50 Нм
Электрические соединения / Заземление		Нм / 2 Нм
Крепежные болты		15 Нм

### Детали, поставляемые с компрессором

Монтажный комплект с прокладками, болтами, гайками, втулками и шайбами
Соединительные втулки под пайку, накидные гайки и прокладки для всасывающего и нагнетательного патрубков (поставляются только с соединением типа Rotolock)
Начальная заправка масла
Инструкция по монтажу

Аттестация : Аттестовано CE, Аттестация UL (файл SA6873), Аттестация CCC

\*Индивидуальная упаковка: компрессор в картонной коробке

\*\*Общая упаковка: 12 неупакованных компрессоров на поддоне (минимальный заказ 12)

## Аксессуары

## Поршневой компрессор Maneurop MTZ018-4

### Аксессуары для Rotolock, сторона всасывания

### Кодовый номер

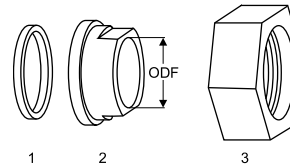
Переходная втулка под пайку, P06 (1" Rotolock, 1/2" ODF)	8153007
Переходник угловой, C06 (1" Rotolock, 1/2" ODF)	8168007
Вентиль Rotolock, V06 (1" Rotolock, 1/2" ODF)	8168031
Прокладка, 1"	8156130

Прокладка, переходная втулка и гайка

### Аксессуары для Rotolock, сторона нагнетания

### Кодовый номер

Переходная втулка под пайку, P01 (1" Rotolock, 3/8" ODF)	8153010
Переходник угловой, C01 (1" Rotolock, 3/8" ODF)	8168004
Вентиль Rotolock, V01 (1" Rotolock, 3/8" ODF)	8168027
Прокладка, 1"	8156130



1. Прокладка
2. Переходная втулка под пайку
3. Накидная гайка

### Аксессуары для Rotolock, комплект

### Кодовый номер

Комплект угловых переходников, C06 (1"~1/2"), C01 (1"~3/8")	7703011
Комплект вентиля, V06 (1"~1/2"), V01 (1"~3/8")	7703004
Комплект прокладок, 1", 1-1/4", 1-3/4", OSG, прокладки черные и белые	8156009

### Масла

### Кодовый номер

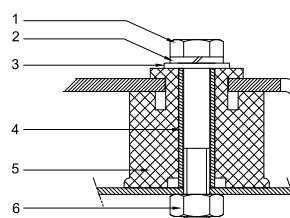
Масло POE, 160PZ, 1 -литровая банка	7754019
Масло POE, 160PZ, 2,5 -литровая банка	120Z0573

### Подогреватели картера

### Кодовый номер

Терморезисторный (РТС) подогреватель картера, 27 Вт, аттестованный CE, UL	120Z0459
Подогреватель картера ленточного типа, 54 Вт, 230 В, аттестованный CE, UL	7773106
Подогреватель картера ленточного типа, 54 Вт, 400 В, UL	7773013

Монтажный комплект



1. Болт (3 шт.)
2. Стопорная шайба (3 шт.)
3. Плоская шайба (3 шт.)
4. Втулка (3 шт.)
5. Прокладка (3 шт.)
6. Гайка (3 шт.)

### Прочие аксессуары

### Кодовый номер

Комплект электронного оборудования для плавного пуска, MCI 15 C	7705006
Акустический чехол для 1-цилиндрового компрессора	120Z0471
Накидная гайка с отверстием для линии выравнивания масла	8153127

### Запасные части

### Кодовый номер

Монтажный комплект для 1 и 2-цилиндрового компрессора, включает в себя: 3 резиновых втулки, 3 болта.	8156001
Смотровое стекло с прокладками (черными и белыми)	8156019
Прокладка для смотрового стекла для контроля уровня масла, 1-1/8" (черный хлоропрен)	8156145
Сервисный комплект для клеммной коробки 80 x 96 мм, включает в себя: крышку, зажим	8156134



**Технические характеристики**

**Поршневой компрессор Maneurop MTZ018-4**

**Технические характеристики при 50 Гц, Стандартные условия EN 12900**

**R407C**

Темп. конд., °C (tc)	Температура кипения, °C (to)							
	-15	-10	-5	0	5	10	15	

**Холодопроизводительность, Вт**

35	1 445	2 054	2 784	3 651	4 668	5 848	7 207	-	-
40	1 255	1 824	2 503	3 306	4 249	5 344	6 607	-	-
45	1 076	1 606	2 235	2 978	3 848	4 861	6 029	-	-
50	-	1 399	1 981	2 665	3 466	4 397	5 474	-	-
55	-	-	1 739	2 367	3 100	3 953	4 939	-	-
60	-	-	-	2 082	2 750	3 526	4 424	-	-
65	-	-	-	1 811	2 415	3 116	3 929	-	-

**Потребляемая мощность, Вт**

35	794	878	948	1 005	1 050	1 084	1 109	-	-
40	812	912	996	1 066	1 123	1 167	1 201	-	-
45	820	938	1 040	1 125	1 197	1 255	1 301	-	-
50	-	957	1 078	1 182	1 271	1 345	1 406	-	-
55	-	-	1 110	1 235	1 344	1 437	1 516	-	-
60	-	-	-	1 284	1 415	1 530	1 629	-	-
65	-	-	-	1 326	1 484	1 623	1 745	-	-

**Потребляемый ток, Вт**

35	2.31	2.36	2.41	2.45	2.50	2.53	2.56	-	-
40	2.32	2.39	2.45	2.51	2.57	2.62	2.66	-	-
45	2.31	2.41	2.49	2.57	2.65	2.71	2.76	-	-
50	-	2.42	2.53	2.64	2.73	2.82	2.89	-	-
55	-	-	2.56	2.70	2.82	2.93	3.02	-	-
60	-	-	-	2.76	2.91	3.05	3.17	-	-
65	-	-	-	2.81	3.00	3.17	3.32	-	-

**Массовый расход, кг/ч**

35	31	44	58	75	95	117	143	-	-
40	29	41	55	72	91	112	137	-	-
45	26	38	52	68	86	107	131	-	-
50	-	35	49	64	82	103	126	-	-
55	-	-	46	61	78	98	120	-	-
60	-	-	-	57	74	93	115	-	-
65	-	-	-	54	70	89	110	-	-

**Холод. коэффициент**

35	1.82	2.34	2.94	3.63	4.45	5.39	6.50	-	-
40	1.55	2.00	2.51	3.10	3.78	4.58	5.50	-	-
45	1.31	1.71	2.15	2.65	3.22	3.87	4.64	-	-
50	-	1.46	1.84	2.25	2.73	3.27	3.89	-	-
55	-	-	1.57	1.92	2.31	2.75	3.26	-	-
60	-	-	-	1.62	1.94	2.30	2.72	-	-
65	-	-	-	1.37	1.63	1.92	2.25	-	-

**Номинальная производительность при to = 5 °C, tc = 50 °C**

Холодопроизводительность	3 466	Вт
Потребляемая мощность	1 271	Вт
Потребляемый ток	2.73	А
Массовый расход	82	кг/ч
С.О.Р.	2.73	



**Настройки реле давления**

Макс. настр. реле высокого давл.	29.4	Бар(Отн.)
Мин. настр. реле низкого давл.	0.2	Бар(Отн.)
Давл. цикла с вакуумированием	1.3	Бар(Отн.)

**Звуковая мощность**

Уровень звуковой мощности	72	дБА
С акустическим чехлом	64	дБА

to: Температура кипения в точке росы

tc: Температура конденсации в точке росы

Номинальные условия : Перегрев = 10 К , Переохлаждение = 0 К

Все технические характеристики +/- 5%

Фирма «Данфосс» не несет ответственности за какие-либо ошибки в каталогах, брошюрах или в других печатных материалах. Фирма «Данфосс» сохраняет за собой право на изменения в своей продукции в любое время без уведомления, если только эти изменения в уже заказанных изделиях не потребуют изменений в оборудовании, определенным предварительно соглашением между фирмой «Данфосс» и Покупателем.





**Технические характеристики**

**Поршневой компрессор Maneurop MTZ018-4**

**Технические характеристики при 50 Гц, Стандартные условия ARI**

**R407C**

Темп. конд., °C (tc)	Температура кипения, °C (to)							
	-15	-10	-5	0	5	10	15	

**Холодопроизводительность, Вт**

35	1 555	2 208	2 990	3 916	5 001	6 259	7 706	-	-
40	1 359	1 971	2 701	3 564	4 574	5 747	7 098	-	-
45	1 172	1 746	2 427	3 229	4 167	5 257	6 513	-	-
50	-	1 533	2 166	2 910	3 778	4 787	5 950	-	-
55	-	-	1 918	2 606	3 407	4 337	5 411	-	-
60	-	-	-	2 316	3 052	3 906	4 893	-	-
65	-	-	-	2 040	2 714	3 495	4 397	-	-

**Потребляемая мощность, Вт**

35	794	878	948	1 005	1 050	1 084	1 109	-	-
40	812	912	996	1 066	1 123	1 167	1 201	-	-
45	820	938	1 040	1 125	1 197	1 255	1 301	-	-
50	-	957	1 078	1 182	1 271	1 345	1 406	-	-
55	-	-	1 110	1 235	1 344	1 437	1 516	-	-
60	-	-	-	1 284	1 415	1 530	1 629	-	-
65	-	-	-	1 326	1 484	1 623	1 745	-	-

**Потребляемый ток, Вт**

35	2.31	2.36	2.41	2.45	2.50	2.53	2.56	-	-
40	2.32	2.39	2.45	2.51	2.57	2.62	2.66	-	-
45	2.31	2.41	2.49	2.57	2.65	2.71	2.76	-	-
50	-	2.42	2.53	2.64	2.73	2.82	2.89	-	-
55	-	-	2.56	2.70	2.82	2.93	3.02	-	-
60	-	-	-	2.76	2.91	3.05	3.17	-	-
65	-	-	-	2.81	3.00	3.17	3.32	-	-

**Массовый расход, кг/ч**

35	31	44	58	75	94	117	142	-	-
40	28	41	55	71	90	112	136	-	-
45	26	38	52	68	86	107	131	-	-
50	-	35	48	64	82	102	125	-	-
55	-	-	45	60	78	97	120	-	-
60	-	-	-	57	74	93	114	-	-
65	-	-	-	54	70	88	109	-	-

**Холод. коэффициент**

35	1.96	2.52	3.15	3.90	4.76	5.77	6.95	-	-
40	1.67	2.16	2.71	3.34	4.07	4.92	5.91	-	-
45	1.43	1.86	2.33	2.87	3.48	4.19	5.01	-	-
50	-	1.60	2.01	2.46	2.97	3.56	4.23	-	-
55	-	-	1.73	2.11	2.53	3.02	3.57	-	-
60	-	-	-	1.80	2.16	2.55	3.00	-	-
65	-	-	-	1.54	1.83	2.15	2.52	-	-

**Номинальная производительность при to = 7.2 °C, tc = 54.4 °C**

Холодопроизводительность	3 847	Вт
Потребляемая мощность	1 377	Вт
Потребляемый ток	2.86	А
Массовый расход	87	кг/ч
С.О.Р.	2.79	

to: Температура кипения в точке росы

tc: Температура конденсации в точке росы

Номинальные условия : Перегрев = 11.1 К , Переохлаждение = 8.3

К

**Настройки реле давления**

Макс. настр. реле высокого давл.	29.4	Бар(Отн.)
Мин. настр. реле низкого давл.	0.2	Бар(Отн.)
Давл. цикла с вакуумированием	1.3	Бар(Отн.)

**Звуковая мощность**

Уровень звуковой мощности	72	дБА
С акустическим чехлом	64	дБА

Все технические характеристики +/- 5%

Фирма «Данфосс» не несет ответственности за какие-либо ошибки в каталогах, брошюрах или в других печатных материалах. Фирма «Данфосс» сохраняет за собой право на изменения в своей продукции в любое время без уведомления, если только эти изменения в уже заказанных изделиях не потребуют изменений в оборудовании, определенным предварительно соглашением между фирмой «Данфосс» и Покупателем.



**Технические характеристики**

**Поршневой компрессор Maneurop MTZ018-4**

**Технические характеристики при 50 Гц, Стандартные условия EN 12900**

**R134a**

Темп. конд., °C (tc)	Температура кипения, °C (to)								
	-15	-10	-5	0	5	10	15	20	

**Холодопроизводительность, Вт**

35	939	1 345	1 836	2 422	3 113	3 919	4 850	5 915	-
40	809	1 189	1 648	2 196	2 842	3 597	4 470	5 472	-
45	695	1 046	1 469	1 975	2 572	3 273	4 085	5 020	-
50	599	917	1 300	1 760	2 306	2 948	3 696	4 560	-
55	522	803	1 143	1 554	2 044	2 624	3 303	4 092	-
60	-	704	998	1 356	1 787	2 302	2 909	3 620	-
65	-	-	-	1 169	1 538	1 983	2 515	3 144	-
70	-	-	-	-	-	1 670	2 123	2 667	-

**Потребляемая мощность, Вт**

35	582	643	695	736	763	773	762	728	-
40	601	668	729	780	818	841	845	827	-
45	613	688	758	820	870	907	927	926	-
50	617	701	781	855	919	971	1 008	1 026	-
55	613	706	798	885	964	1 032	1 086	1 124	-
60	-	703	807	908	1 003	1 088	1 162	1 219	-
65	-	-	-	924	1 036	1 140	1 233	1 312	-
70	-	-	-	-	-	1 185	1 299	1 401	-

**Потребляемый ток, Вт**

35	1.87	1.90	1.94	1.97	2.00	2.04	2.08	2.12	-
40	1.88	1.91	1.95	1.99	2.04	2.09	2.14	2.19	-
45	1.88	1.92	1.97	2.02	2.08	2.14	2.20	2.27	-
50	1.88	1.93	1.99	2.05	2.12	2.19	2.27	2.36	-
55	1.88	1.94	2.01	2.08	2.16	2.25	2.34	2.44	-
60	-	1.94	2.02	2.11	2.20	2.30	2.41	2.53	-
65	-	-	-	2.13	2.24	2.36	2.49	2.63	-
70	-	-	-	-	-	2.42	2.56	2.72	-

**Массовый расход, кг/ч**

35	23	32	43	55	69	86	104	125	-
40	21	30	40	52	66	82	101	121	-
45	19	27	38	50	63	79	96	116	-
50	17	26	35	47	60	75	92	111	-
55	16	24	33	44	56	71	87	105	-
60	-	22	31	41	53	66	81	99	-
65	-	-	-	38	49	61	76	92	-
70	-	-	-	-	-	56	70	85	-

**Холод. коэффициент**

35	1.61	2.09	2.64	3.29	4.08	5.07	6.37	8.13	-
40	1.35	1.78	2.26	2.82	3.47	4.28	5.29	6.62	-
45	1.13	1.52	1.94	2.41	2.96	3.61	4.41	5.42	-
50	0.97	1.31	1.66	2.06	2.51	3.04	3.67	4.45	-
55	0.85	1.14	1.43	1.76	2.12	2.54	3.04	3.64	-
60	-	1.00	1.24	1.49	1.78	2.12	2.50	2.97	-
65	-	-	-	1.26	1.48	1.74	2.04	2.40	-
70	-	-	-	-	-	1.41	1.63	1.90	-

**Номинальная производительность при to = 5 °C, tc = 50 °C**

Холодопроизводительность	2 306	Вт
Потребляемая мощность	919	Вт
Потребляемый ток	2.12	А
Массовый расход	60	кг/ч
С.О.Р.	2.51	

to: Температура кипения в точке росы

tc: Температура конденсации в точке росы

Номинальные условия : Перегрев = 10 К, Переохлаждение = 0 К

**Настройки реле давления**

Макс. настр. реле высокого давл.	22.6	Бар(Отн.)
Мин. настр. реле низкого давл.	0.2	Бар(Отн.)
Давл. цикла с вакуумированием	0.5	Бар(Отн.)

**Звуковая мощность**

Уровень звуковой мощности	0	дБА
С акустическим чехлом	0	дБА

Все технические характеристики +/- 5%

Фирма «Данфосс» не несет ответственности за какие-либо ошибки в каталогах, брошюрах или в других печатных материалах. Фирма «Данфосс» сохраняет за собой право на изменения в своей продукции в любое время без уведомления, если только эти изменения в уже заказанных изделиях не потребуют изменений в оборудовании, определенным предварительно соглашением между фирмой «Данфосс» и Покупателем.





**Технические характеристики**

**Поршневой компрессор Манеуроп MTZ018-4**

**Технические характеристики при 50 Гц, Стандартные условия ARI**

**R134a**

Темп. конд., °C (tc)	Температура кипения, °C (to)							
	-15	-10	-5	0	5	10	15	20

**Холодопроизводительность, Вт**

35	1 017	1 455	1 982	2 611	3 351	4 212	5 205	6 340	-
40	881	1 292	1 788	2 378	3 073	3 883	4 819	5 891	-
45	762	1 144	1 603	2 151	2 797	3 551	4 426	5 430	-
50	662	1 009	1 428	1 929	2 522	3 218	4 027	4 959	-
55	581	891	1 265	1 716	2 252	2 884	3 623	4 480	-
60	-	789	1 116	1 511	1 986	2 551	3 216	3 993	-
65	-	-	-	1 316	1 726	2 219	2 807	3 500	-
70	-	-	-	-	-	1 891	2 397	3 001	-

**Потребляемая мощность, Вт**

35	582	643	695	736	763	773	762	728	-
40	601	668	729	780	818	841	845	827	-
45	613	688	758	820	870	907	927	926	-
50	617	701	781	855	919	971	1 008	1 026	-
55	613	706	798	885	964	1 032	1 086	1 124	-
60	-	703	807	908	1 003	1 088	1 162	1 219	-
65	-	-	-	924	1 036	1 140	1 233	1 312	-
70	-	-	-	-	-	1 185	1 299	1 401	-

**Потребляемый ток, Вт**

35	1.87	1.90	1.94	1.97	2.00	2.04	2.08	2.12	-
40	1.88	1.91	1.95	1.99	2.04	2.09	2.14	2.19	-
45	1.88	1.92	1.97	2.02	2.08	2.14	2.20	2.27	-
50	1.88	1.93	1.99	2.05	2.12	2.19	2.27	2.36	-
55	1.88	1.94	2.01	2.08	2.16	2.25	2.34	2.44	-
60	-	1.94	2.02	2.11	2.20	2.30	2.41	2.53	-
65	-	-	-	2.13	2.24	2.36	2.49	2.63	-
70	-	-	-	-	-	2.42	2.56	2.72	-

**Массовый расход, кг/ч**

35	23	32	42	55	69	85	104	124	-
40	21	29	40	52	66	82	100	120	-
45	19	27	38	49	63	78	96	116	-
50	17	25	35	46	59	74	91	110	-
55	16	24	33	44	56	70	86	105	-
60	-	22	31	41	52	66	81	98	-
65	-	-	-	38	49	61	75	91	-
70	-	-	-	-	-	56	69	84	-

**Холод. коэффициент**

35	1.75	2.26	2.85	3.55	4.39	5.45	6.83	8.71	-
40	1.47	1.93	2.45	3.05	3.76	4.62	5.71	7.12	-
45	1.24	1.66	2.12	2.62	3.21	3.92	4.78	5.86	-
50	1.07	1.44	1.83	2.26	2.74	3.31	4.00	4.84	-
55	0.95	1.26	1.59	1.94	2.34	2.79	3.34	3.99	-
60	-	1.12	1.38	1.66	1.98	2.34	2.77	3.27	-
65	-	-	-	1.42	1.67	1.95	2.28	2.67	-
70	-	-	-	-	-	1.60	1.85	2.14	-

**Номинальная производительность при to = 7.2 °C, tc = 54.4 °C**

Холодопроизводительность	2 553	Вт
Потребляемая мощность	989	Вт
Потребляемый ток	2.19	А
Массовый расход	62	кг/ч
С.О.Р.	2.58	

to: Температура кипения в точке росы

tc: Температура конденсации в точке росы

Номинальные условия : Перегрев = 11.1 К , Переохлаждение = 8.3

К

**Настройки реле давления**

Макс. настр. реле высокого давл.	22.6	Бар(Отн.)
Мин. настр. реле низкого давл.	0.2	Бар(Отн.)
Давл. цикла с вакуумированием	0.5	Бар(Отн.)

**Звуковая мощность**

Уровень звуковой мощности	0	дБА
С акустическим чехлом	0	дБА

Все технические характеристики +/- 5%

Фирма «Данфосс» не несет ответственности за какие-либо ошибки в каталогах, брошюрах или в других печатных материалах. Фирма «Данфосс» сохраняет за собой право на изменения в своей продукции в любое время без уведомления, если только эти изменения в уже заказанных изделиях не потребуют изменений в оборудовании, определенным предварительно соглашением между фирмой «Данфосс» и Покупателем.





**Технические характеристики**

**Поршневой компрессор Maneurop MTZ018-4**

**Технические характеристики при 50 Гц, Стандартные условия EN 12900**

**R404A**

Темп. конд., °C (tc)	Температура кипения, °C (to)								
	-30	-25	-20	-15	-10	-5	0	5	10

**Холодопроизводительность, Вт**

30	642	996	1 448	2 012	2 700	3 524	4 496	5 630	6 937
35	553	876	1 288	1 801	2 429	3 182	4 074	5 118	6 324
40	468	761	1 133	1 597	2 164	2 847	3 659	4 613	5 720
45	389	652	984	1 397	1 905	2 519	3 251	4 115	5 122
50	313	546	839	1 203	1 651	2 195	2 848	3 623	4 531
55	-	444	698	1 012	1 401	1 877	2 451	3 136	3 945
60	-	345	559	825	1 156	1 562	2 058	2 654	3 365

**Потребляемая мощность, Вт**

30	702	823	931	1 024	1 102	1 163	1 205	1 228	1 229
35	695	824	942	1 046	1 137	1 212	1 271	1 311	1 331
40	690	826	953	1 068	1 171	1 260	1 334	1 392	1 431
45	687	830	965	1 090	1 205	1 308	1 397	1 471	1 529
50	686	836	979	1 114	1 240	1 355	1 459	1 549	1 625
55	-	844	995	1 139	1 276	1 404	1 522	1 628	1 720
60	-	856	1 014	1 167	1 314	1 454	1 585	1 706	1 816

**Потребляемый ток, Вт**

30	2.03	2.20	2.36	2.50	2.62	2.73	2.81	2.87	2.91
35	2.07	2.24	2.39	2.53	2.65	2.75	2.84	2.91	2.95
40	2.12	2.28	2.43	2.56	2.69	2.80	2.89	2.97	3.03
45	2.16	2.31	2.46	2.60	2.73	2.85	2.96	3.05	3.13
50	2.18	2.34	2.49	2.64	2.79	2.92	3.04	3.16	3.26
55	-	2.35	2.51	2.68	2.84	2.99	3.14	3.28	3.41
60	-	2.34	2.52	2.70	2.88	3.06	3.23	3.40	3.56

**Массовый расход, кг/ч**

30	20	31	43	59	77	98	123	151	183
35	19	29	41	56	74	94	118	145	177
40	17	27	39	54	71	91	114	140	170
45	16	25	37	51	68	87	109	135	164
50	14	23	35	48	64	83	104	129	157
55	-	22	32	45	61	79	99	123	150
60	-	19	30	42	57	74	94	117	143

**Холод. коэффициент**

30	0.91	1.21	1.56	1.96	2.45	3.03	3.73	4.59	5.64
35	0.79	1.06	1.37	1.72	2.14	2.63	3.21	3.90	4.75
40	0.68	0.92	1.19	1.49	1.85	2.26	2.74	3.31	4.00
45	0.57	0.79	1.02	1.28	1.58	1.93	2.33	2.80	3.35
50	0.46	0.65	0.86	1.08	1.33	1.62	1.95	2.34	2.79
55	-	0.53	0.70	0.89	1.10	1.34	1.61	1.93	2.29
60	-	0.40	0.55	0.71	0.88	1.07	1.30	1.56	1.85

**Номинальная производительность при to = -10 °C, tc = 45 °C**

Холодопроизводительность	1 905	Вт
Потребляемая мощность	1 205	Вт
Потребляемый ток	2.73	А
Массовый расход	68	кг/ч
С.О.Р.	1.58	



to: Температура кипения в точке росы

tc: Температура конденсации в точке росы

Номинальные условия : Перегрев = 10 К , Переохлаждение = 0 К

**Настройки реле давления**

Макс. настр. реле высокого давл.	27.7	Бар(Отн.)
Мин. настр. реле низкого давл.	0.2	Бар(Отн.)
Давл. цикла с вакуумированием	0.9	Бар(Отн.)

**Звуковая мощность**

Уровень звуковой мощности	73	дБА
С акустическим чехлом	65	дБА

Все технические характеристики +/- 5%

Фирма «Данфосс» не несет ответственности за какие-либо ошибки в каталогах, брошюрах или в других печатных материалах. Фирма «Данфосс» сохраняет за собой право на изменения в своей продукции в любое время без уведомления, если только эти изменения в уже заказанных изделиях не потребуют изменений в оборудовании, определенным предварительно соглашением между фирмой «Данфосс» и Покупателем.





**Технические характеристики**

**Поршневой компрессор Maneurop MTZ018-4**

**Технические характеристики при 50 Гц, Стандартные условия ARI**

**R404A**

Темп. конд., °C (tc)	Температура кипения, °C (to)								
	-30	-25	-20	-15	-10	-5	0	5	10

**Холодопроизводительность, Вт**

30	715	1 105	1 604	2 223	2 975	3 875	4 934	6 166	7 583
35	622	982	1 440	2 009	2 701	3 530	4 509	5 651	6 969
40	534	865	1 283	1 801	2 433	3 192	4 091	5 144	6 362
45	451	752	1 130	1 599	2 171	2 861	3 681	4 644	5 765
50	370	643	983	1 402	1 915	2 536	3 278	4 153	5 177
55	-	538	839	1 210	1 666	2 219	2 883	3 672	4 600
60	-	436	700	1 025	1 423	1 910	2 499	3 204	4 039

**Потребляемая мощность, Вт**

30	702	823	931	1 024	1 102	1 163	1 205	1 228	1 229
35	695	824	942	1 046	1 137	1 212	1 271	1 311	1 331
40	690	826	953	1 068	1 171	1 260	1 334	1 392	1 431
45	687	830	965	1 090	1 205	1 308	1 397	1 471	1 529
50	686	836	979	1 114	1 240	1 355	1 459	1 549	1 625
55	-	844	995	1 139	1 276	1 404	1 522	1 628	1 720
60	-	856	1 014	1 167	1 314	1 454	1 585	1 706	1 816

**Потребляемый ток, Вт**

30	2.03	2.20	2.36	2.50	2.62	2.73	2.81	2.87	2.91
35	2.07	2.24	2.39	2.53	2.65	2.75	2.84	2.91	2.95
40	2.12	2.28	2.43	2.56	2.69	2.80	2.89	2.97	3.03
45	2.16	2.31	2.46	2.60	2.73	2.85	2.96	3.05	3.13
50	2.18	2.34	2.49	2.64	2.79	2.92	3.04	3.16	3.26
55	-	2.35	2.51	2.68	2.84	2.99	3.14	3.28	3.41
60	-	2.34	2.52	2.70	2.88	3.06	3.23	3.40	3.56

**Массовый расход, кг/ч**

30	20	31	43	58	76	97	122	150	181
35	19	29	41	56	73	94	117	145	175
40	17	27	39	53	70	90	113	139	169
45	16	25	37	51	67	86	108	134	163
50	14	23	35	48	64	82	104	128	156
55	-	21	32	45	60	78	99	122	149
60	-	19	30	42	57	74	94	116	142

**Холод. коэффициент**

30	1.02	1.34	1.72	2.17	2.70	3.33	4.09	5.02	6.17
35	0.89	1.19	1.53	1.92	2.38	2.91	3.55	4.31	5.23
40	0.77	1.05	1.35	1.69	2.08	2.53	3.07	3.70	4.45
45	0.66	0.91	1.17	1.47	1.80	2.19	2.64	3.16	3.77
50	0.54	0.77	1.00	1.26	1.54	1.87	2.25	2.68	3.19
55	-	0.64	0.84	1.06	1.31	1.58	1.89	2.26	2.67
60	-	0.51	0.69	0.88	1.08	1.31	1.58	1.88	2.22

**Номинальная производительность при to = -10 °C, tc = 45 °C**

Холодопроизводительность	2 171	Вт
Потребляемая мощность	1 205	Вт
Потребляемый ток	2.73	А
Массовый расход	67	кг/ч
С.О.Р.	1.80	

to: Температура кипения в точке росы

tc: Температура конденсации в точке росы

Номинальные условия : Перегрев = 11.1 К , Переохлаждение = 8.3

К

**Настройки реле давления**

Макс. настр. реле высокого давл.	27.7	Бар(Отн.)
Мин. настр. реле низкого давл.	0.2	Бар(Отн.)
Давл. цикла с вакуумированием	0.9	Бар(Отн.)

**Звуковая мощность**

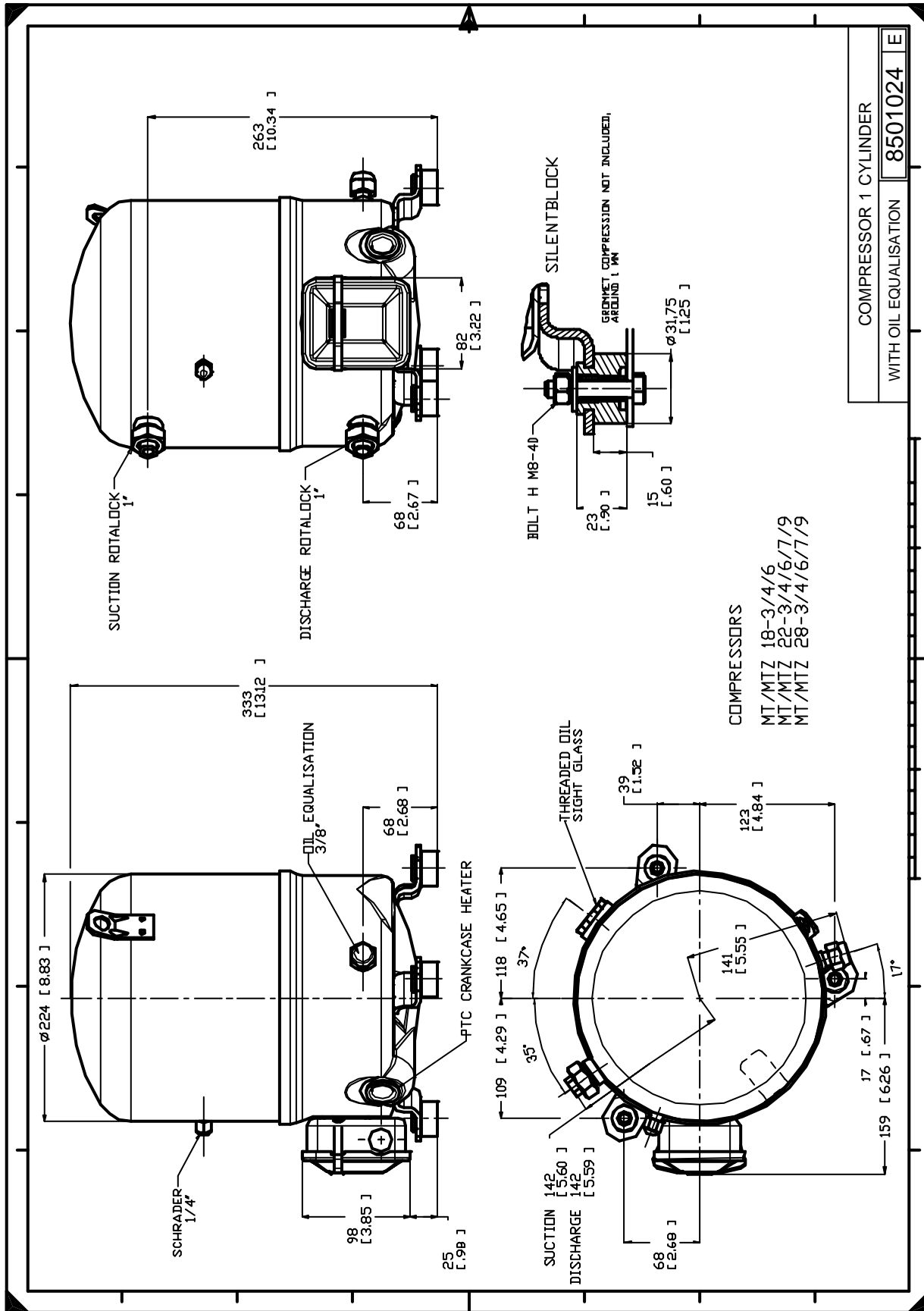
Уровень звуковой мощности	73	дБА
С акустическим чехлом	65	дБА

Все технические характеристики +/- 5%

Фирма «Данфосс» не несет ответственности за какие-либо ошибки в каталогах, брошюрах или в других печатных материалах. Фирма «Данфосс» сохраняет за собой право на изменения в своей продукции в любое время без уведомления, если только эти изменения в уже заказанных изделиях не потребуют изменений в оборудовании, определенным предварительно соглашением между фирмой «Данфосс» и Покупателем.







Фирма «Данфосс» не несет ответственности за какие-либо ошибки в каталогах, брошюрах или в других печатных материалах. Фирма «Данфосс» сохраняет за собой право на изменения в своей продукции в любое время без уведомления, если только эти изменения в уже заказанных изделиях не потребуют изменений в оборудовании, определенным предварительно соглашением между фирмой «Данфосс» и Покупателем.